

Europameisterschaft in Horn

Horn begrüßt die stärksten Bankdrücker und Kraftdreikämpfer.

Horn. Die Europameisterschaft im Bankdrücken und Kraftdreikampf geht von 26. bis 29. Mai in der Sporthalle Horn über die Bühne.

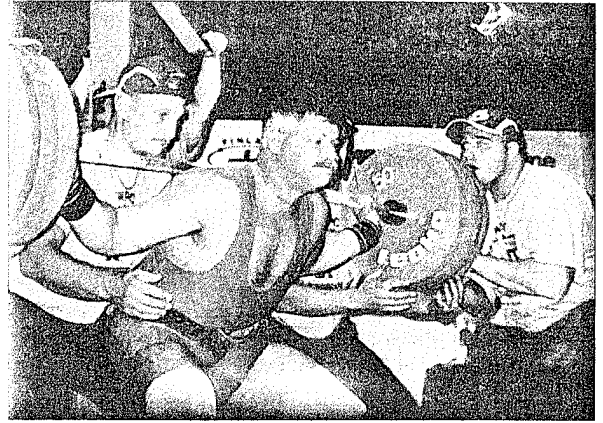
Erwartet werden an die 250 Athleten aus ganz Europa. Für die Bewerbe Kniebeuge: 500 kg, Bankdrücken: 300 kg und Kreuzheben: 400 kg haben sich die stärksten Kraftdreikämpfer

und Bankdrücker Europas ihr Kommen angesagt.

Der Veranstalter Heinz Buhl vom KSV Polypower Horn freut sich, dass sich so viele Athleten angemeldet haben und den Weg zur EM ins Waldviertel finden und meint: „Diese EM ist nicht nur ein sportlicher Wettkampf, sondern auch ein kulturelles Treffen, bei dem

man neue Freundschaften knüpfen, aber auch bestehende auffrischen kann.“

Die internationale Großveranstaltung startet am Mittwoch, dem 26. Mai um 9 Uhr in der Sporthalle Horn mit einer Eröffnungsfeier und offiziellen Begrüßung durch Bürgermeister Landtagsabgeordneten Jürgen Maier.



Zahlreiche Athleten werden bei der EM in Horn ihr Können und ihre Kräfte unter Beweis stellen. FOTO: zvg

Stillstand bei der Planung des umstrittenen EKZ

Das Einkaufszentrum in der Gartenstraße Zwettl sorgt immer wieder in der Bevölkerung für Gerüchte und Diskussionen. Vor ungefähr ein- einhalb Jahren wurde das Grundstück in der Gartenstraße an eine Investorengruppe verkauft, seit her herrscht eine Debatte darüber ob Zwettl ein innerstädtisches Einkaufszentrum überhaupt braucht.

Den Investoren wurden seitens der Stadtgemeinde Zwettl Auflagen vorgegeben, die vor dem Bau beziehungsweise mit dem Bau erfüllt werden müssen. So etwa muss seitens des Denkmalschutzes, da das Grundstück direkt an der alten Stadtmauer liegt, ein Mindestabstand von 6 bis 10 Metern gehalten werden, ebenfalls darf diese nicht verbaut werden. Die Kooperation

kurz bündig

- ✓ EKZ in der Gartenstraße mit 25.000m² Fläche
- ✓ Stadtgemeinde fordert 10 Punkte von den Investoren
- ✓ Momentan Stillstand!!!

mit den Kaufleuten der Zwettler Innenstadt muss gegeben sein, durch gemeinsame Werbemaßnahmen und Marketingstrategien. Ebenfalls fordert die Stadtgemeinde einen Branchenmix, der nicht in Konkurrenz mit den innerstädtischen Geschäften steht.

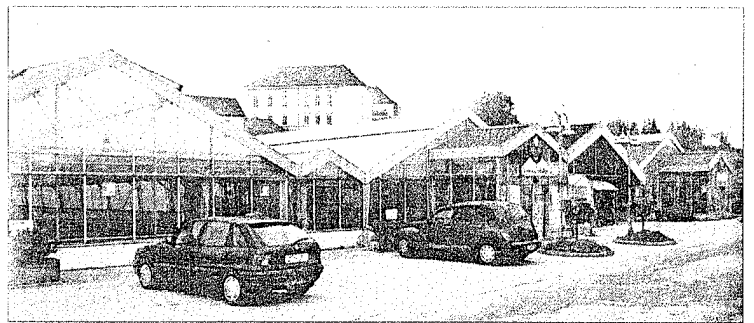
Die Investoren sind auch gefordert ein Verkehrs- und Parkkonzept für die Gartenstraße, beziehungsweise das Einkaufszentrum zu erarbeiten. Eine Fußgängerbrücke soll das Einkaufszentrum mit

der Innenstadt verbinden und so für eine rasche Verbindung sorgen.

Vizebürgermeister Dipl.Ing. Johannes Prinz zu dem Projekt EKZ Gartenstraße: „Das EKZ ist eine Chance für Zwettl und stärkt die Kaufkraft, naturgemäß sehen leider nicht alle dieses Projekt in diesem Blickwinkel.“

Derzeit herrscht Stillstand und laut Vizebürgermeister Prinz wird dieser auch in naher Zukunft bestehen bleiben.

Bis in der Gartenstraße also wirklich ein Einkaufszentrum stehen wird, wird es noch dauern. Momentan ist noch in der Gärtnerei Hahn der Abverkauf im Gange.



Am Gelände der Gärtnerei Hahn soll das Einkaufszentrum entstehen. FOTO: Schandl

NTW - Design

Tischlerei Willibald Neunteufel
0664/5237218
tischlerei@ntw-design.at
www.ntw-design.at



Büro:
Oberstrahlbach 116
3910 Zwettl
Telefon & Fax:
02822/52018

Werk:
Kleinmeinharts 15
3924 Schloss-Rosenau
Telefon:
02822/58191

L&P

Personalbereitstellung - Vermittlung - Beratung - Integrationsleasing

sucht zum sofortigen Eintritt

**MAURER, SCHALER, BAUARBEITER, BAUHELFER,
außerdem
FACH- UND HILFSARBEITER, sämtl. Branchen**

FS von Vorteil, faire Bezahlung

Vorstellungstermin unter 02732/71486, 3500 Krems, Scheidtenbergerstraße 6